

Administration - Demandes d'admission

MAPE, Maisons d'Accompagnement Parents Enfants

23 rue Boris Vildé, 92260 Fontenay-aux-Roses.

☎ 01 46 01 54 70 📠 01 46 01 54 81
mape@avvej.asso.fr

Dossier de demande d'admission

Rapport social, demande personnelle manuscrite, accord de principe de prise en charge par l'Aide Sociale à l'Enfance.



Lieux d'accueil

Dans les Hauts-de-Seine,
en Ile-de-France...

Les correspondances
concernant les familles
doivent être adressées
pour un accueil :

- à **Antony**, par le Service Appartement Mère Enfant (SAME) et par le Service Internat Mère Enfant (SIME) à :

MAPE - Foyer maternel Le Bief

4 rue du Moulin, 92160 Antony

☎ 01 46 68 81 48 📠 01 46 66 83 40
mape.lebief@avvej.asso.fr

- à **Fontenay-aux-Roses** et à **Colombes** par le Service d'Accompagnement Individualisé (SAI) et par le Foyer Maternel Educatif (FME) à :

MAPE - Foyer maternel Clairefontaine

23 rue Boris Vildé, 92260 Fontenay-aux-Roses

☎ 01 46 01 54 70 📠 01 46 01 54 81

Les MAPE sont un établissement habilité par le Département des Hauts-de-Seine en tant que centre maternel par un arrêté du 23 décembre 2014.

Articles L.222-5 et L.226-2-1 du Code de l'Action Sociale et Familiale.

m a p e
un établissement, deux foyers maternels, quatre services éducatifs,
deux crèches collectives et des assistantes maternelles.

4 services d'accompagnement pour 55 familles

Adolescente ou femme enceinte au 7^e mois de grossesse
inscrite dans une maternité proche du lieu d'accueil

Mère d'un enfant de moins de 3 ans, mère d'un enfant et
enceinte du 2^e ou mère de 2 enfants (le départ de la famille
est envisagé au cours de la 4^e année du premier enfant).

Situation administrative : les femmes mineures sans papier
sont accueillies dans un site d'accueil collectif.

Missions

Education

des mineures, des jeunes adultes. Education des enfants :
en privilégiant l'éveil psychomoteur de l'enfant, son rapport
à l'autre, en le confrontant à l'interdit par l'apprentissage
des limites.

Protection

physique et morale des enfants, en veillant à garantir le
maternage nécessaire au tout-petit. Protection physique et
morale des adolescentes et femmes accueillies.

Prévention

des conséquences d'une possible altération du lien mère-
enfant, par le soutien aux femmes isolées et paupérisées.

Soutien de la fonction parentale

de la fonction maternelle, de la fonction paternelle et aux
liens intrafamiliaux et avec le compagnon.

Insertion

insertion sociale, culturelle, scolaire, professionnelle, par le
logement.

Les jeunes femmes doivent simultanément
affronter une situation de rupture fami-
liale, la précarité sociale, une grossesse
précoce ou très jeune, les conséquences
sociales de l'arrivée de l'enfant, alors que
le plus souvent leur projet personnel et
professionnel est en phase de construction
ou a été interrompu par la grossesse.

Les femmes mineures ou jeunes adultes,
ou plus fragilisées ont besoin pour vivre
avec leur enfant d'un encadrement de
proximité. Les personnes accueillies en
appartements doivent être en mesure
d'assumer les contraintes du quotidien
avec leur enfant et de préserver les condi-
tions de leur sécurité.

2 services d'accueil collectif

- internat pour 17 familles (8 + 9).

2 services d'accueil individualisé

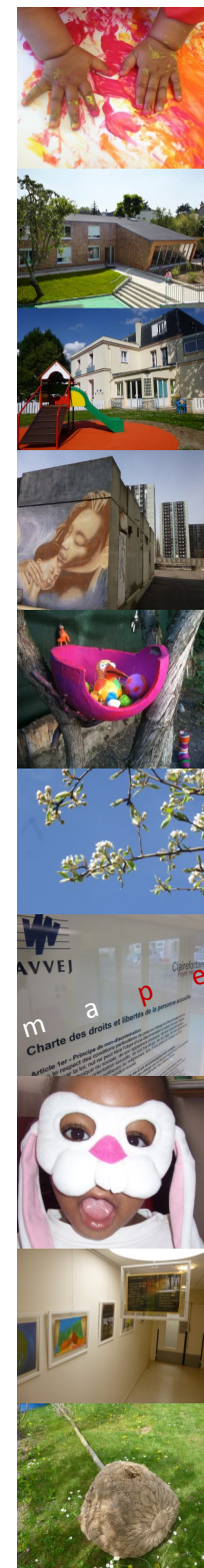
- pour 38 familles avec hébergement en
appartement.
- Parcours possible d'un type d'accueil à
l'autre, par une réorientation impli-
quant le service prescripteur.

L'accueil des enfants en journée

- 2 crèches collectives 12 et 20 enfants.
- 3 équipes d'assistantes maternelles
salarisées de l'établissement, à Antony,
Fontenay-aux-Roses et Colombes.

Le père

peut rencontrer son enfant dans les lo-
caux. Selon des modalités dont il convient
avec l'établissement, il est soutenu dans
l'exercice de sa fonction parentale.



Association vers la vie pour l'éducation des jeunes



intervient dans tous les départements d'Ile-de-France
auprès d'enfants, d'adolescents et d'adultes en difficulté.
16 établissements socio-éducatifs ou médicaux-sociaux.

Association reconnue d'utilité publique

Siège social

Immeuble Central Gare,
1, place Charles-de-Gaulle
Montigny-le-Bretonneux
78067 Saint-Quentin-en-Yvelines Cedex

☎ 01 30 43 26 00

☎ 01 30 43 98 25

www.avvej.asso.fr

Informations sur l'association et la vie associative, options fondamentales, projet associatif, présentation et actualité des établissements, offres d'emploi...

Pages des MAPE

Présentation de l'établissement, informations pratiques (plans d'accès aux différents lieux), description de la procédure d'admission, actualités, rapports d'activité des trois dernières années...

Développement de l'enfant

Assurer au nouveau-né une sécurité affective minimum, lui permettre d'établir au quotidien un lien avec sa mère, et aussi son père - *se différencier de sa mère - ou la rencontrer - se socialiser - être stimulé - acquérir des repères ...*

Relation à l'enfant

Aider la jeune mère à construire une relation viable avec son enfant, à préparer son avenir et celui de son enfant.

Relations familiales

Rompre l'isolement de l'adolescente ou de la jeune femme en rupture familiale, qui souvent a connu abandons, rejets, placements. L'aider à ajuster ses relations avec les membres de sa famille, de la famille du père de son enfant et avec un réseau amical, l'aider à penser la relation du couple parental.

Développement personnel

Prendre soin de soi, s'ouvrir à son environnement dans sa dimension culturelle et citoyenne.

Insertion sociale et culturelle

Favoriser l'insertion scolaire, professionnelle, sociale et culturelle en apportant à la jeune mère l'aide psychologique, affective et éducative dont elle a besoin pour vivre avec son ou ses enfants.



maisons d'accompagnement
parents enfants

m a p e

Foyers maternels Le Bief / Clairefontaine
Antony - Colombes - Fontenay-aux-Roses

Association Vers la Vie pour l'Education des Jeunes

Juin 2015

maisons d'accompagnement parents enfants